



製品インフォメーション Information

ボーリングマシン

M1 series

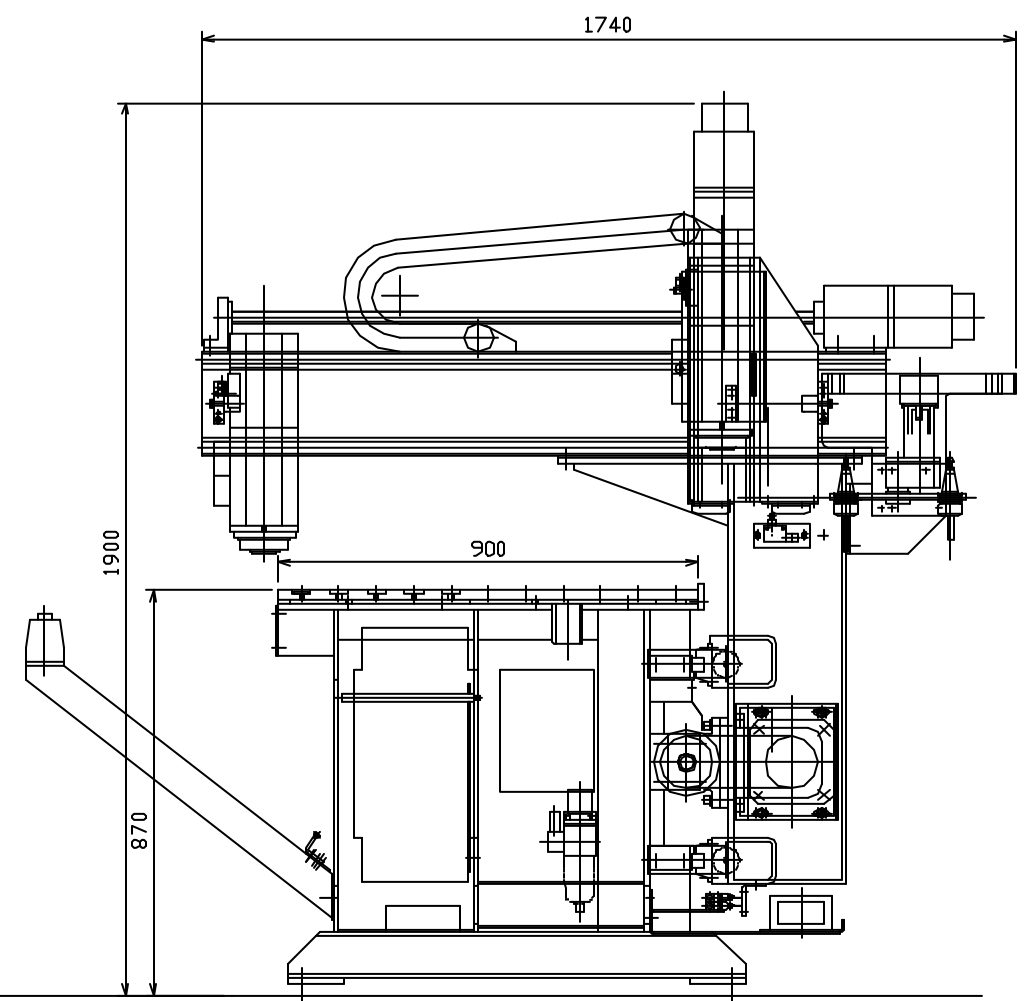
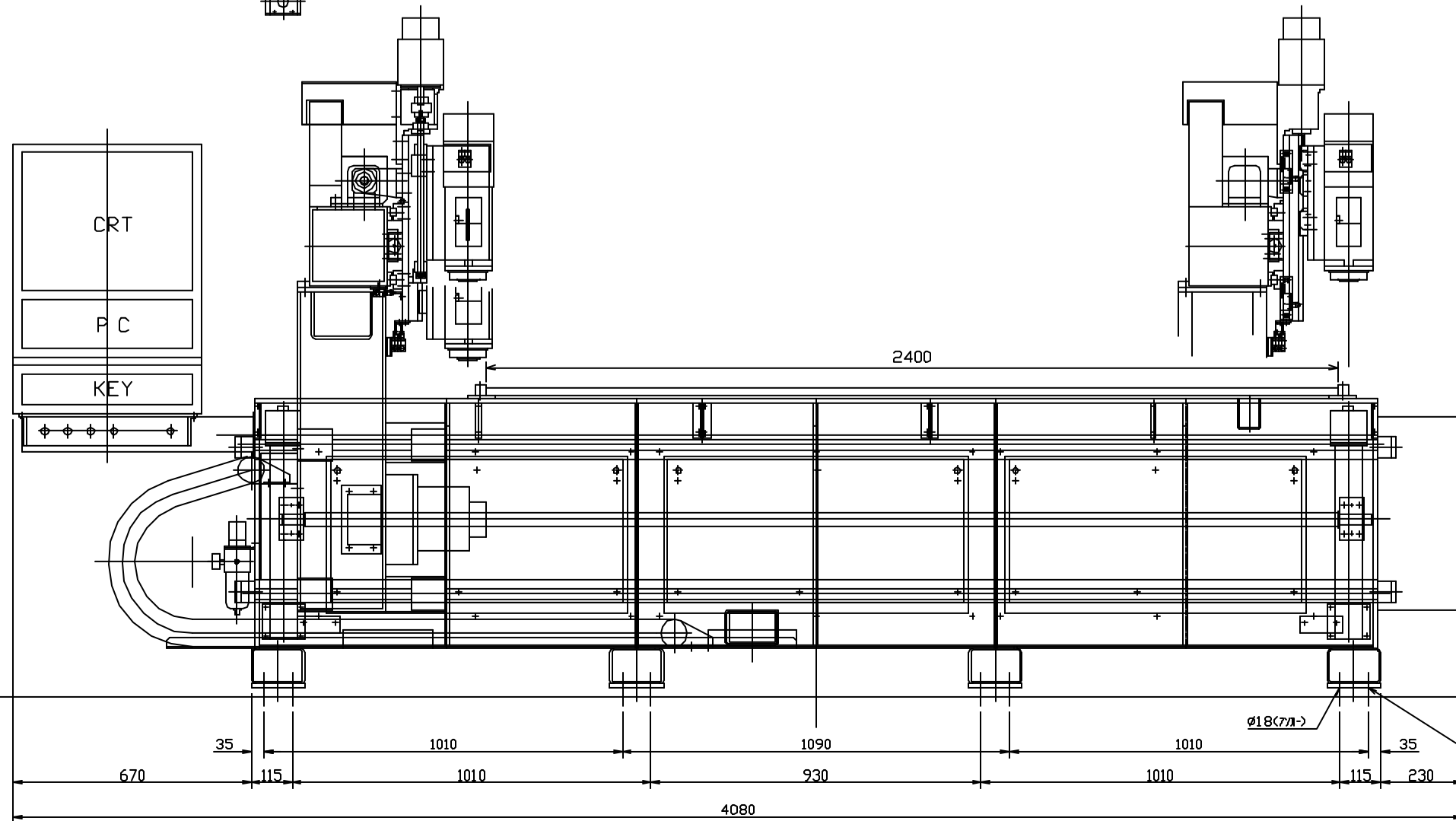
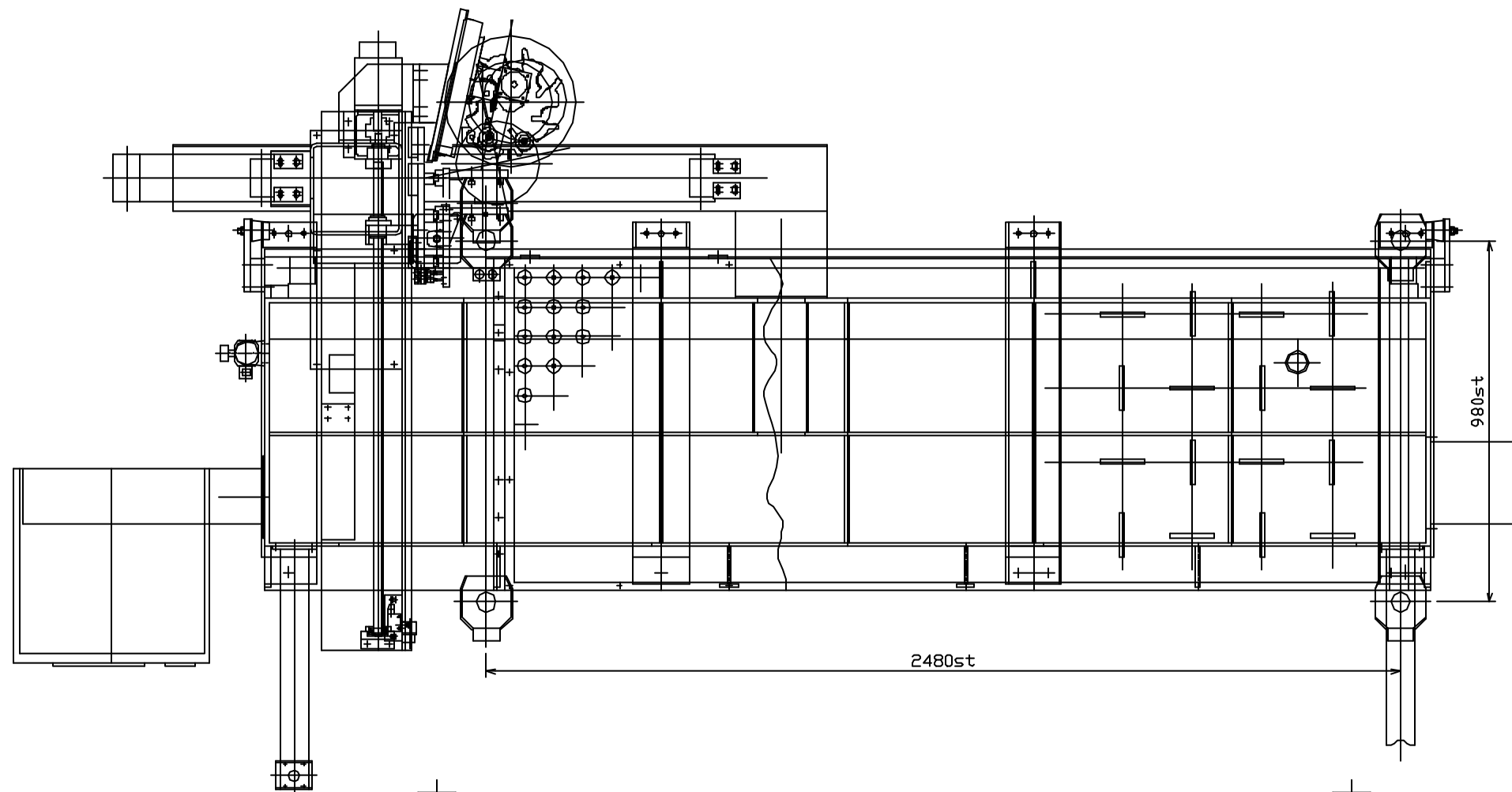
product photo



specification seat

Point to Point Boring M1

ATCモーター	9Kw 3,000-24,000rpm
ツールホルダー	ISO30 7本 リボルバー方式
テーブル	2400 x 900 mm ブローテーブル方式 3.7KW MDF常盤(間接吸着) 原点固定式
CNC	MOS-6000 Windows
特徴	ATCモーター1軸によりボーリング、ルーター加工: 軸を交換しながら加工します。 同一径は、連続して加工を行い、ツールを交換し次の径をまた連続して加工します。PGM作成ではまったくそのようなことは意識する必要はありません。 従来のMOSと同様、加工の位置、径のみの指定により自動的に機械の動作PGMは作成されます。 Z軸にシリンダーが無い為、切削の抵抗で深さがばらつく事がなくなるだけでなく、切削のスピードも上げることが可能です。 MシリーズとのPGM互換性が取れています。
	X, Y移動スピード 96M/min
総電気容量	20kw
集塵口	φ125



数量	材質	処理
1/8	鋼	M-1
01.8.8	通孔	
	品名	全体組立図
丸伸化工機株式会社 図番 B00M1_01		